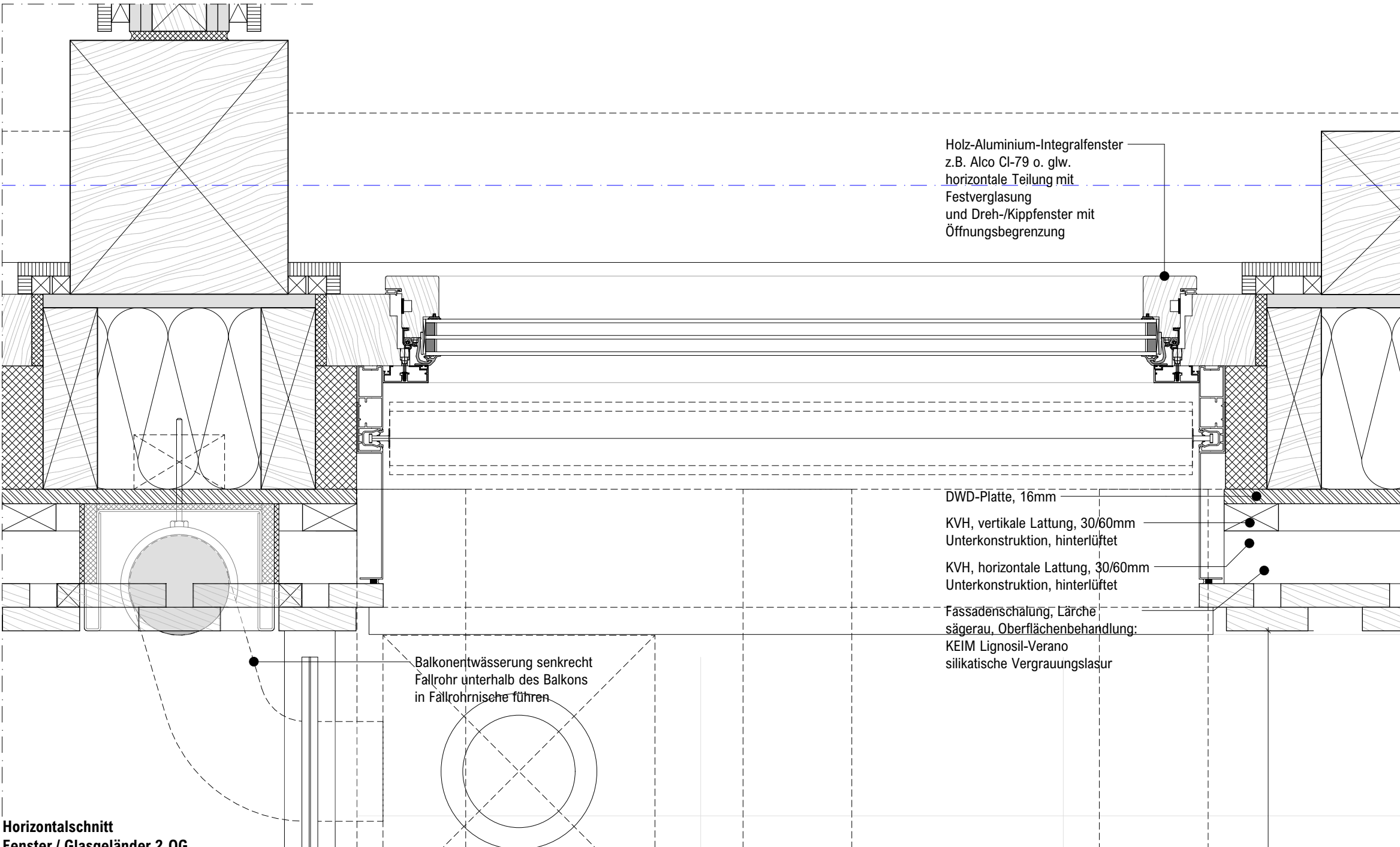
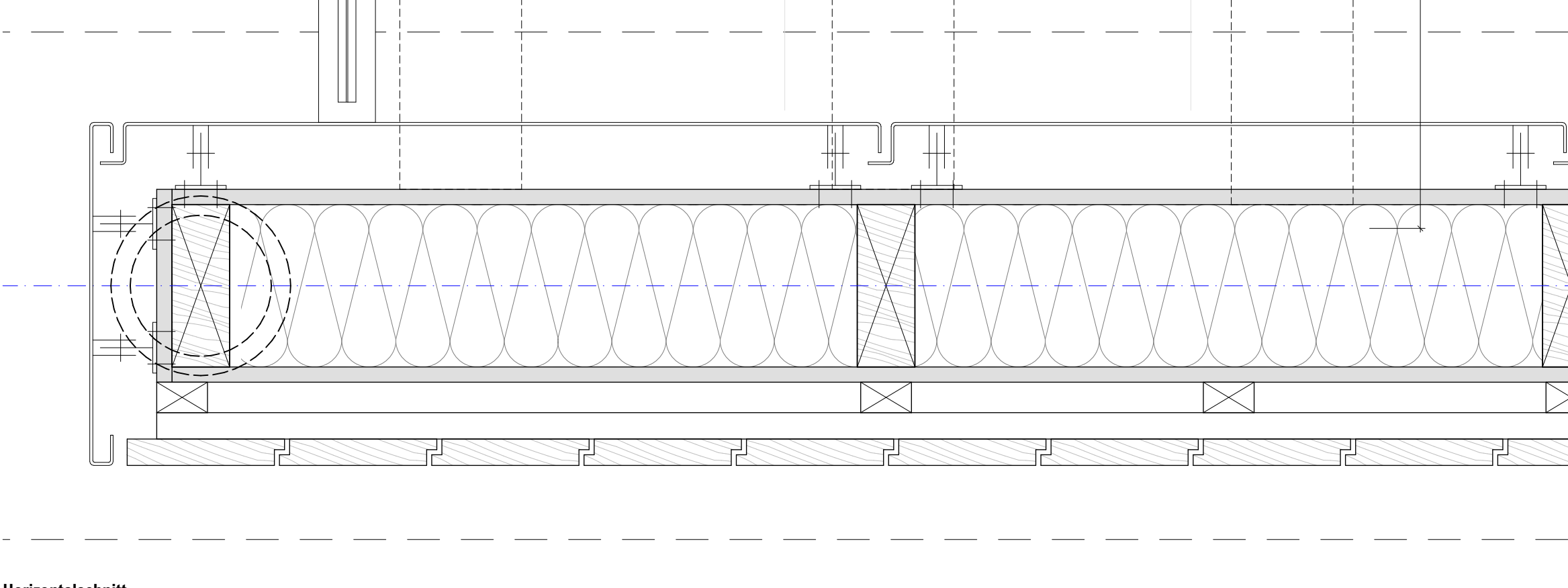


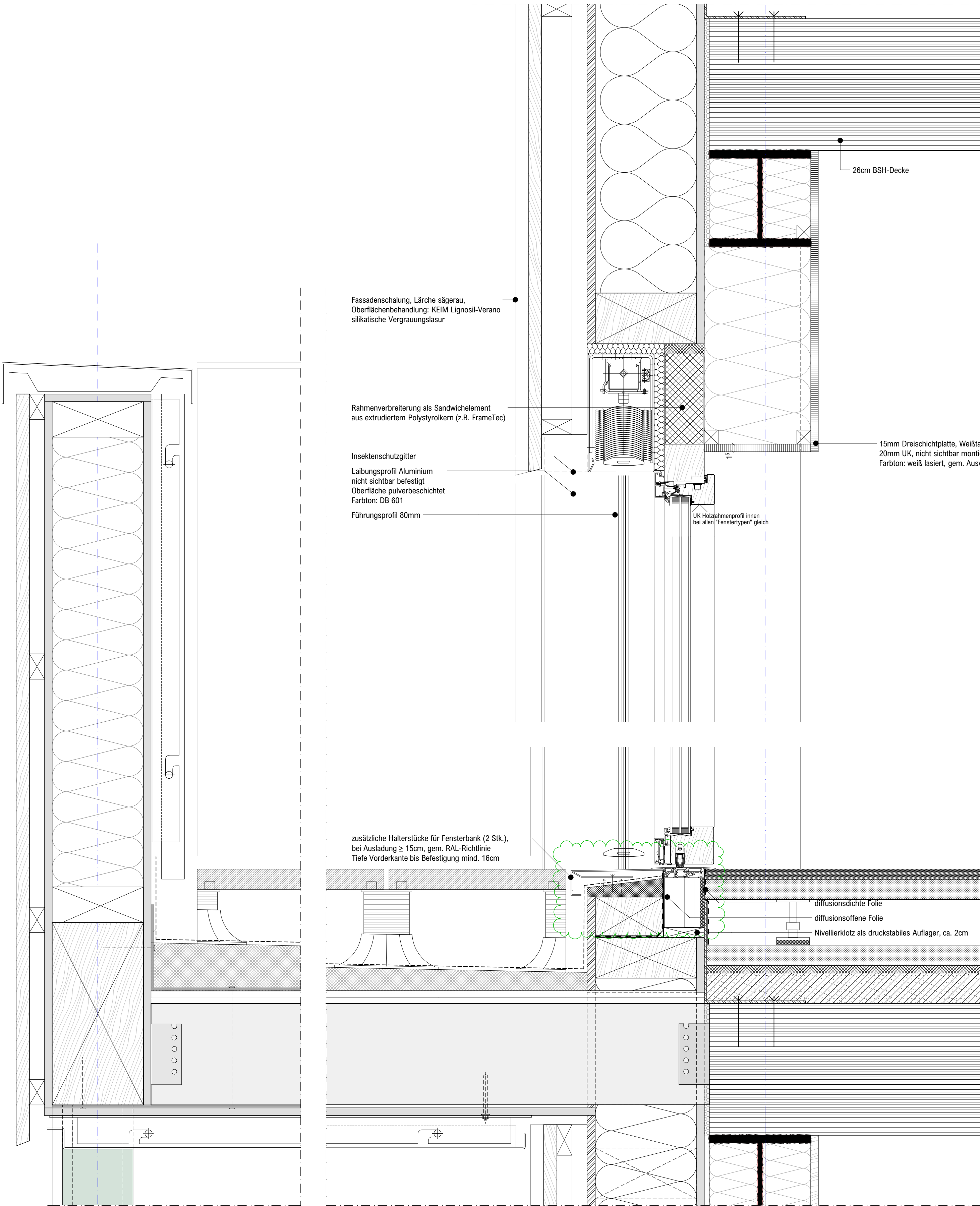
Vertikalschnitt
Balkon / Glasgalerie 2. OG



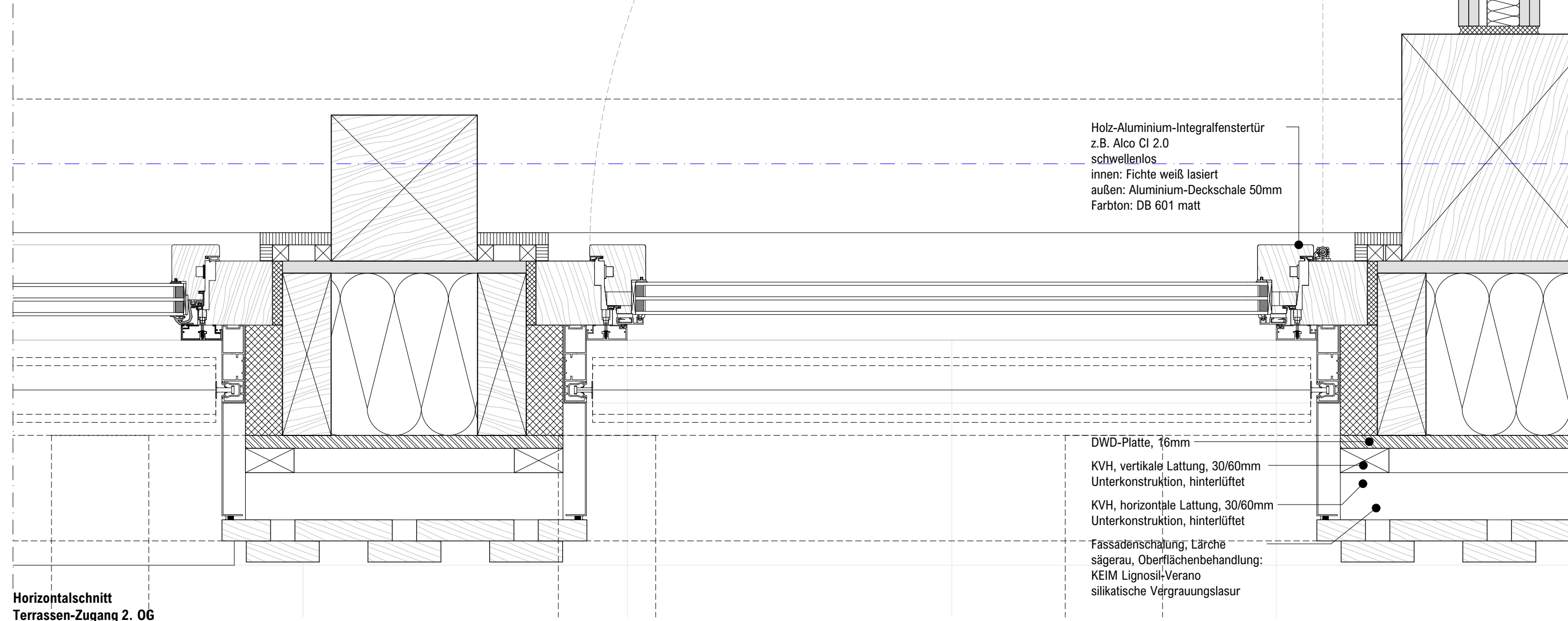
Horizontalschnitt
Fenster / Glasgalerie 2. OG



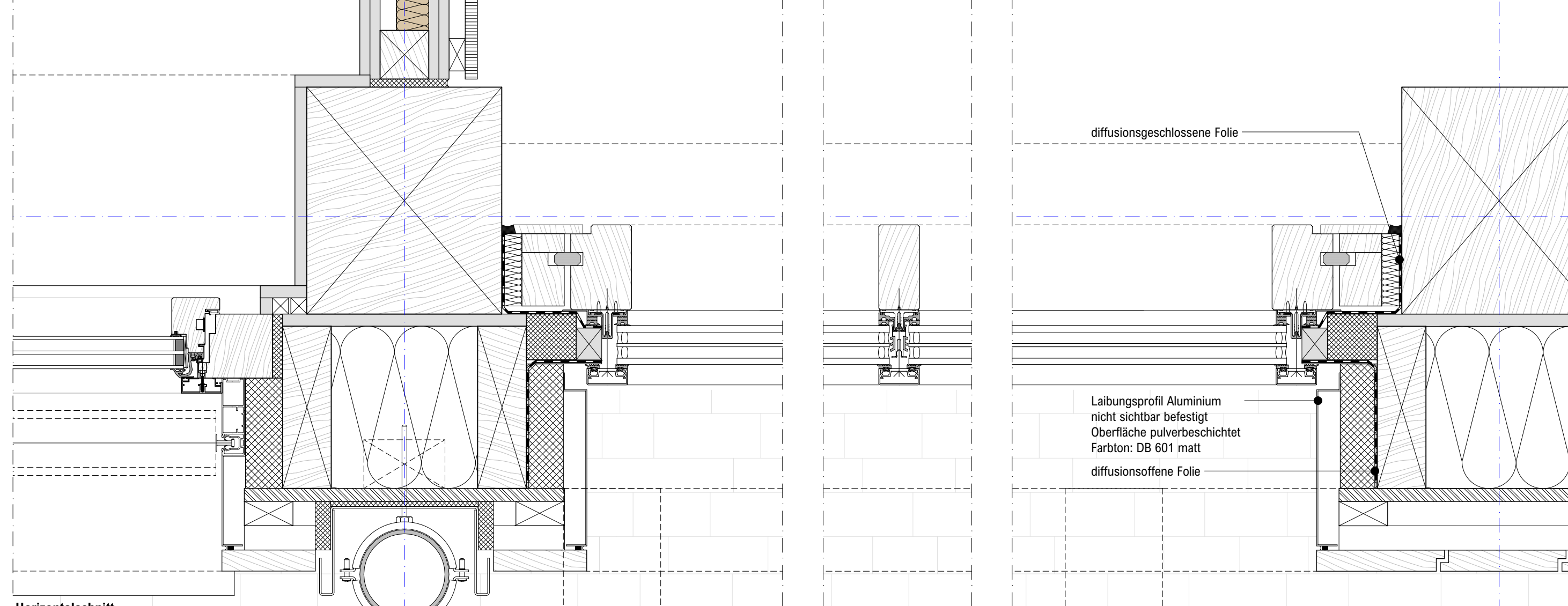
Horizontalschnitt
Holzbrüstung Balkon 2. OG



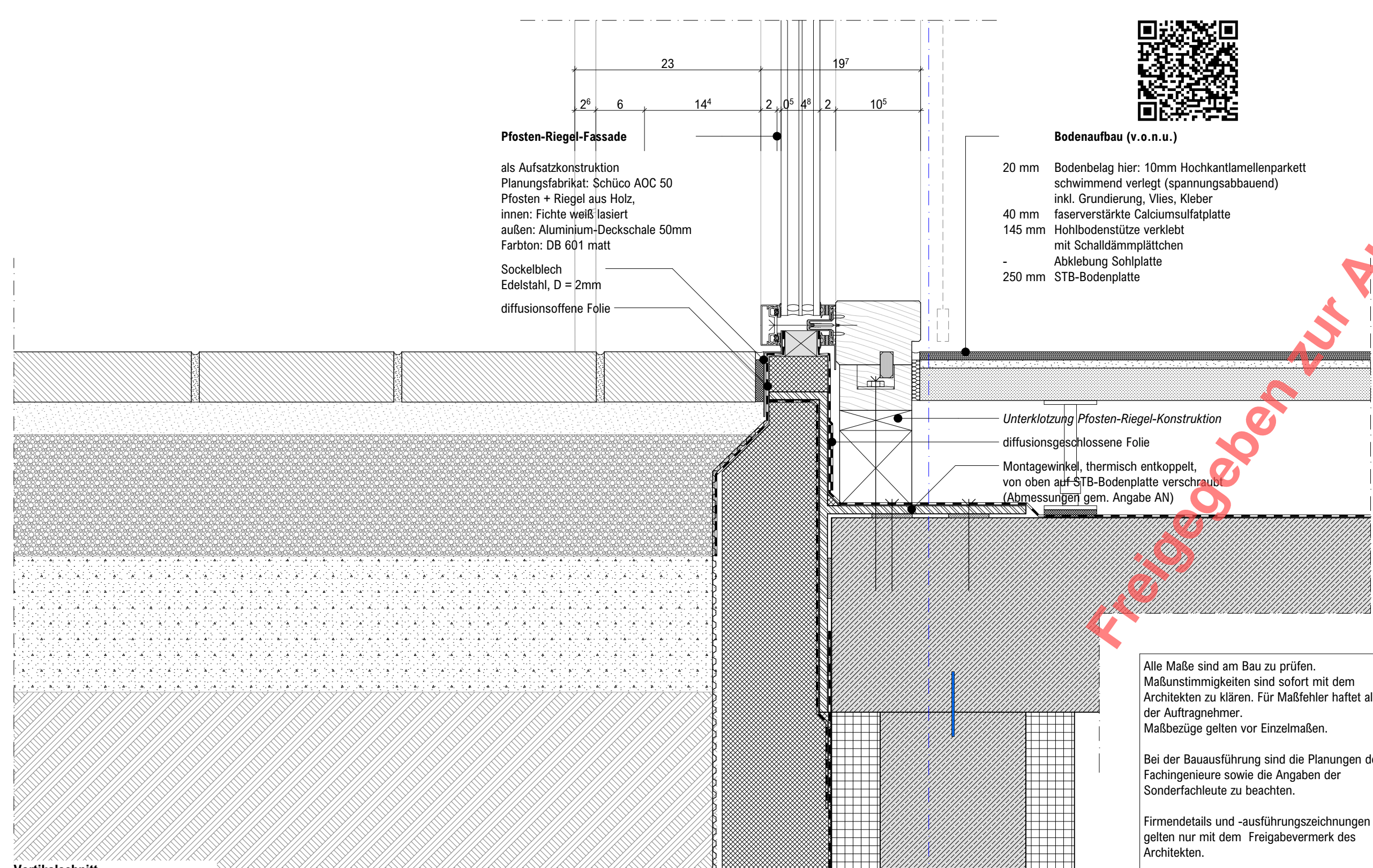
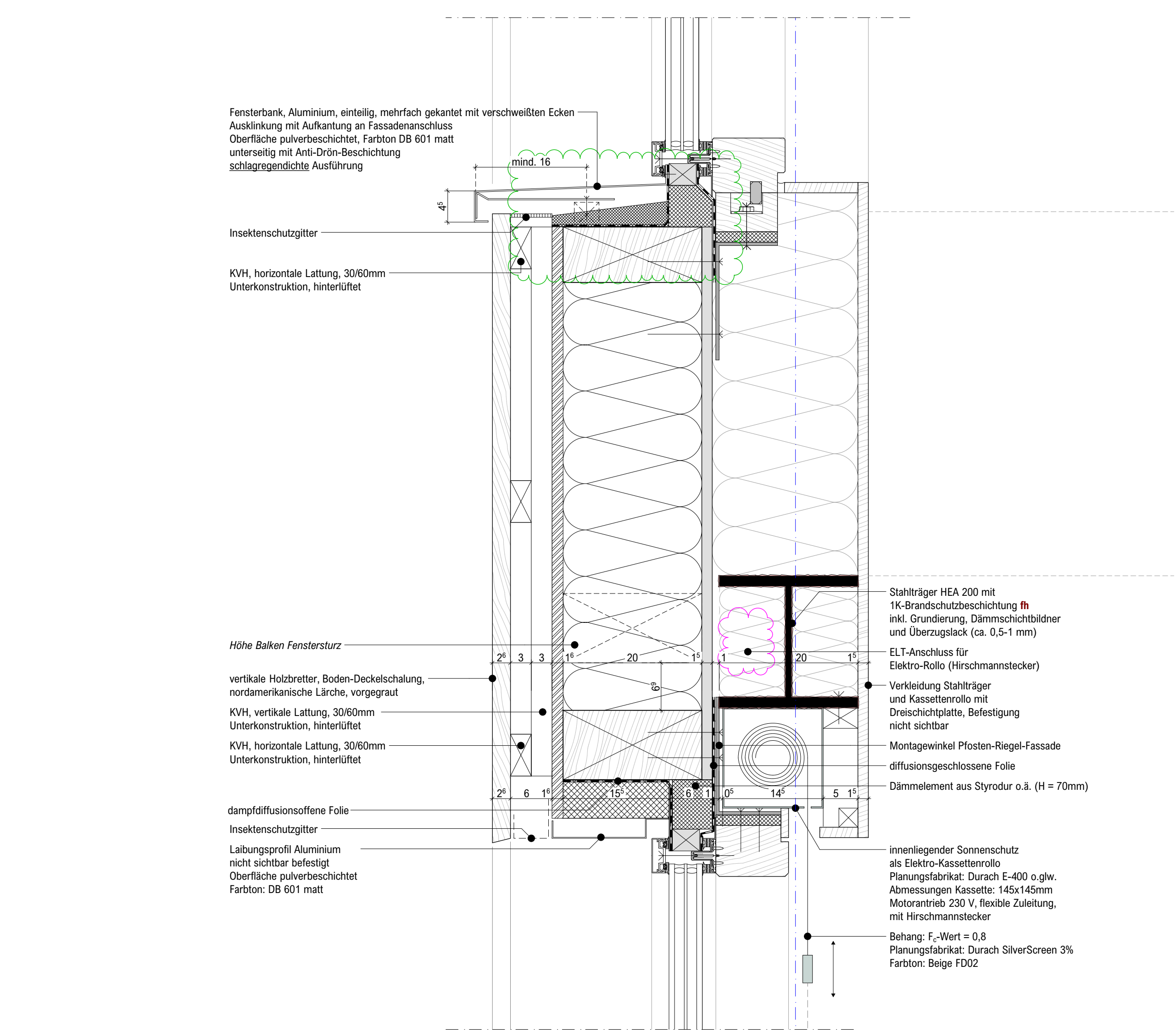
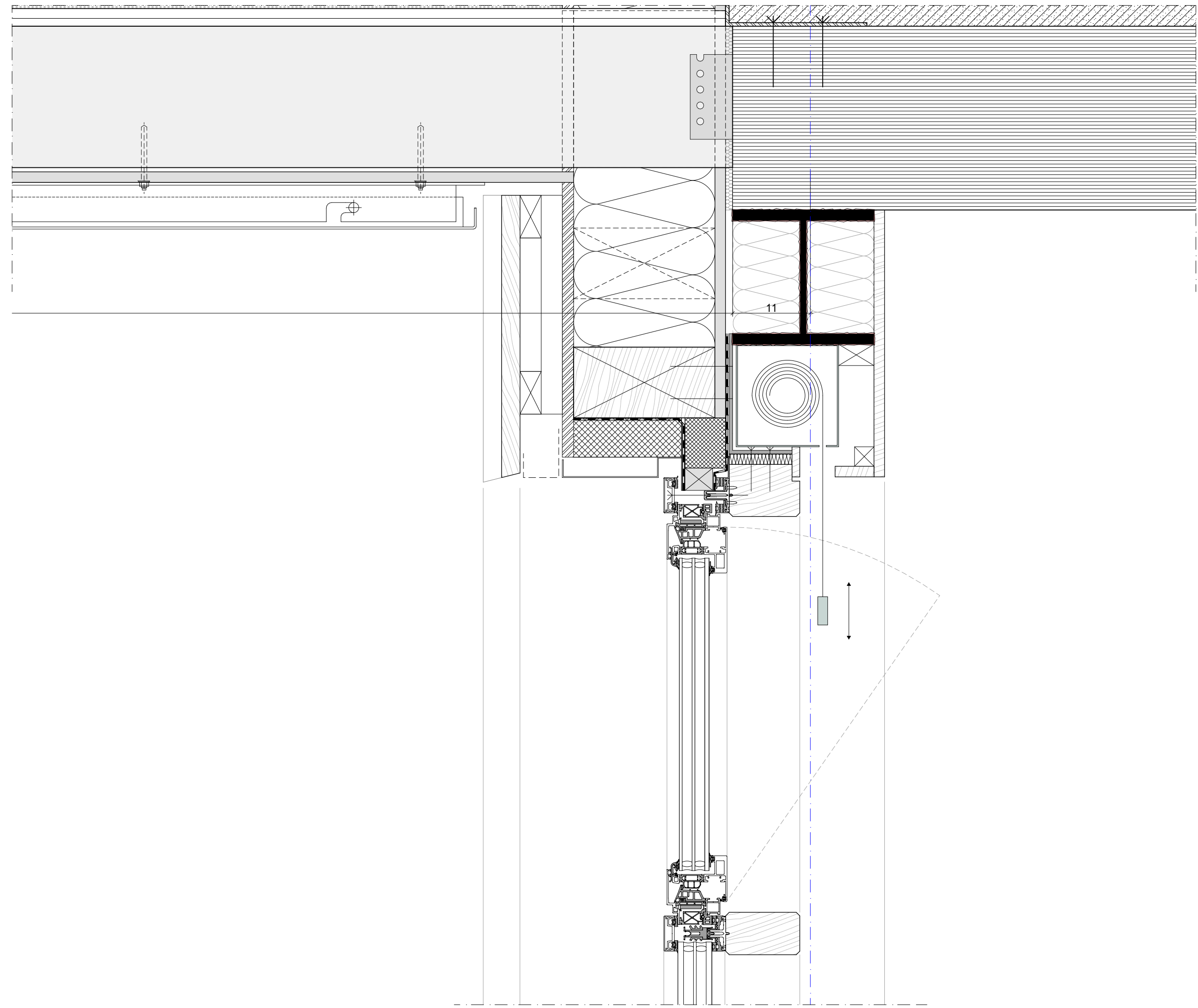
Vertikalschnitt
Balkon / Holzgalerie / Zugangstür Balkon 2. OG



Horizontalschnitt
Terrassen-Zugang 2. OG



Horizontalschnitt
Posten-Riegel-Fassade EG



Vertikalschnitt
Posten-Riegel-Fassade EG + 1. OG

706_5 -- DE -- 112_02
Posten-Riegel-Fassade EG
Details
±0,00 = 46,70 m ü NNH

Projekt: Neubau des
Verwaltungsgebäudes der
Stadt Hörstel
Bauherr: Stadt Hörstel
Architekt: Heupel GmbH
Am Mithras 16
48155 Münster
fon 0251-686617-0
office@heupel-architekten.de

Planinhalt: Ausführungsplanung
Posten-Riegel-Fassade EG Details
Planner: 706_5 -- DE -- 112_02
Maßstab: 1:5
Erstelldatum: 15.04.2025
Druckdatum: 12.09.2025
Blattgröße: 118,9 x 84,1 cm
gezeichnet: ks
geprüft: ri

Baufrei Holzbau

Datum	gezeichnet	von	Änderungen / Beschreibung
15.04.2025	ks	ri	Entwurf
17.07.2025	ks	ri	Anpassung Rüstung, Beschriftung, Bemesslung
12.09.2025	ks	ri	Bauverfahren
12.09.2025	ks	ri	Bauverfahren